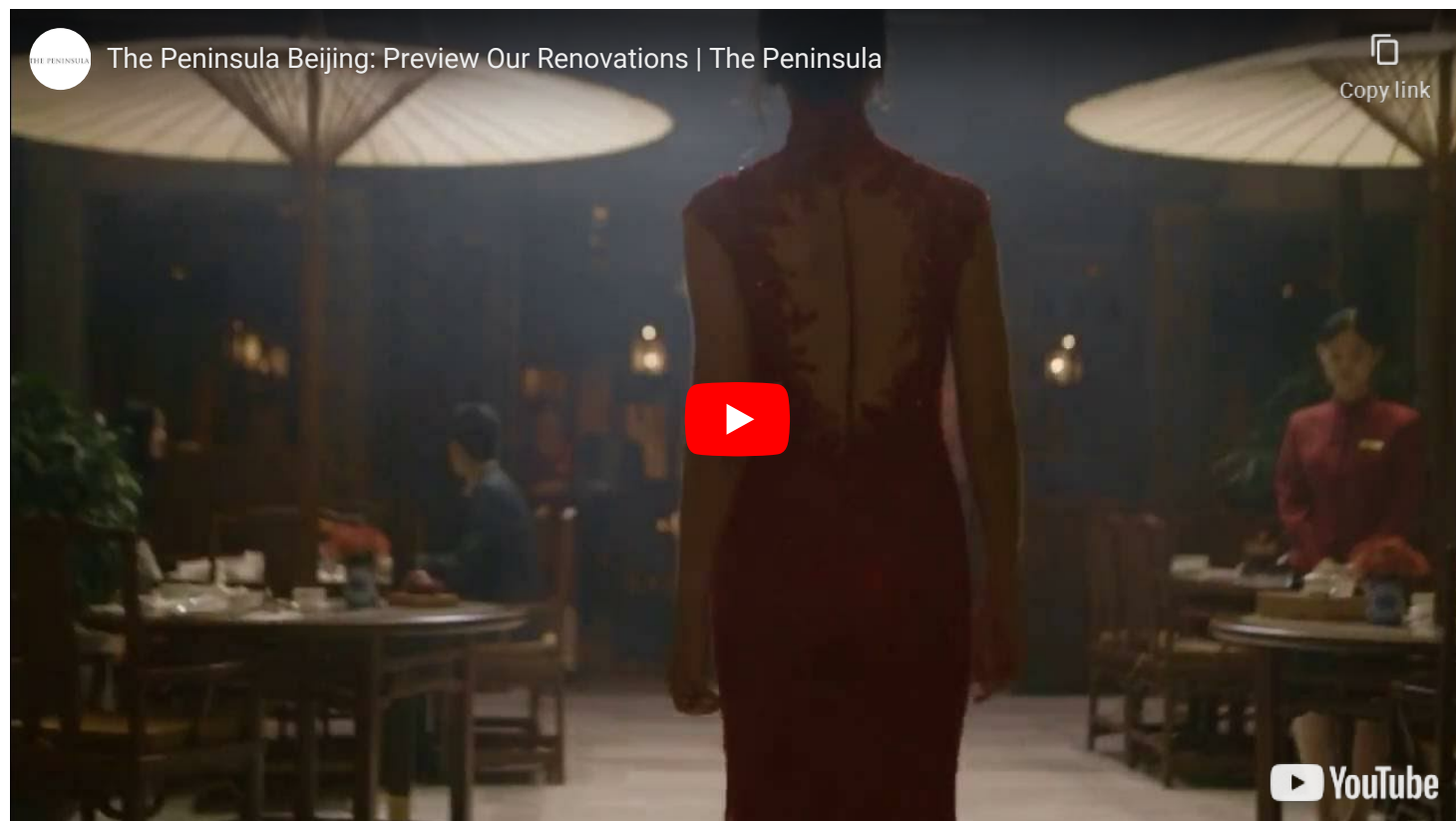


The Peninsula Beijing *****(*)

Lage

Die beliebte Fussgängerzone der Wangfujing Strasse mit Restaurants und Geschäften sowie die «Verbotene Stadt» und der Tiananmen Platz sind zu Fuss erreichbar. Fahrzeit zum Flughafen 60–90 Minuten.



Charakter

Das beliebte, ehrwürdige Luxushotel an bester Lage kombiniert chinesische Architektur, Kunst und Kultur mit modernster Technologie und dem legendären Peninsula Service. Hier erwartet Sie ein Hotelerlebnis der Spitzenklasse.

Einrichtung

Gastronomie: Im «Huang Ting» werden in traditionellem «Hutong» Ambiente Dim Sum und andere kantonesische Spezialitäten serviert. Im stilvollen «Jing» Restaurant werden mediterrane Gerichte zubereitet. Desweiteren klassische Lobby Lounge und Shopping Arkade.

Unterkunft

Die 230 Zimmer des The Peninsula Beijing sind mit mindestens 60 m² die Grössten der Stadt. Sie stehen für Luxus und höchsten Komfort mit separatem Schlaf- und Wohn-/Essbereich sowie einer Garderobe und grossen Fenstern. Das geschmackvolle Ambiente sorgt für einen angenehmen Aufenthalt. Typisch für die Peninsula Hotels ist die moderne Elektronik in den Gästezimmern, mit der Sie sämtliche Funktionen per Knopfdruck steuern können. Ein weiteres Markenzeichen ist das luxuriöse Marmorbadezimmer mit integriertem Fernseher.

Superior Suite (16): 60 m² grosse Zimmer mit Sicht auf die Stadt.

Deluxe Suite (81): Mit 65 m² geräumiger als die Superior Suite.

Duplex Suite (18): 74 m² auf zwei Etagen, der Wohnbereich befindet sich unten und der Schlafbereich mit Sicht über die Stadt oben.

Premier Suite (54): 75 m² grosse Zimmer, teilweise mit Sicht auf die Wangfujing Strasse.

Sport & Wellness

Ein Hallenschwimmbad und ein modernes Fitnesscenter stehen Ihnen nach einem anstrengenden Besichtigungstag zur Verfügung - oder entspannen Sie sich bei einer Spa Anwendung im bekannten Peninsula Spa.

Preis

1 Nacht im DZ ab CHF 159.- pro Person

The Peninsula Beijing *****(*)

